

Maestría en Gestión Estratégica  
del Capital Humano



**La respuesta** para potenciar  
el talento, **eres tú.**

*Somos*  
la respuesta



### **A** Antecedentes académicos de ingreso:

Egresados de licenciaturas en las áreas de Ciencias Sociales y Administrativas Educación y Humanidades, Ingeniería y Tecnología

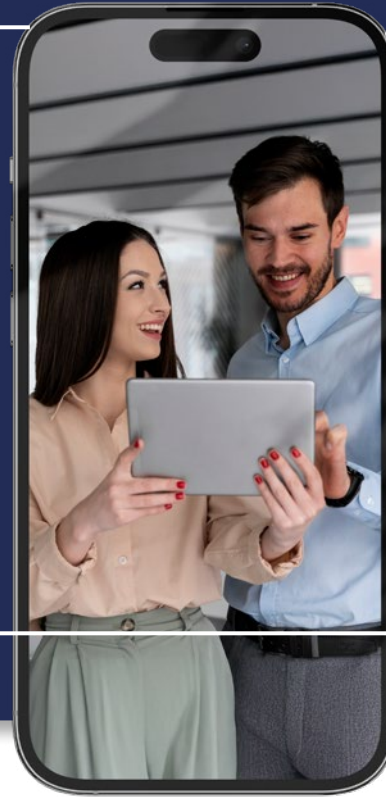
Egresados de licenciaturas de otras áreas de conocimiento, siempre y cuando cuenten con experiencia laboral comprobable en este campo.

Egresados de especialidades en el campo de la Gestión del Capital Humano.

### **Conocimientos**

Comprensión de textos en el idioma inglés.

Manejo de paquetes computacionales básicos y herramientas de internet.



## Perfil de egreso

Al término de la Maestría, las y los egresados serán capaces de:

- Dirigir la ejecución estratégica, de las funciones del área de capital humano, alineada a los objetivos de la organización que le permitan generar valor y elevar su competitividad.
- Proponer el cambio organizacional en términos de soluciones o mejoras, en el sentido técnicamente más adecuado, a partir del diseño y conducción de estrategias especializadas e innovadoras de capital humano.
- Gestionar eficientemente los procesos propios del área de capital humano a partir del desarrollo de habilidades gerenciales con una orientación humanista.
- Planear y controlar los procesos organizacionales de atracción, retención, desarrollo y separación del capital humano, a partir de la aplicación de estrategias, metodologías y técnicas innovadoras, dentro de un marco legal y ético.
- Aplicar metodologías de investigación en el desarrollo de estudios organizacionales relacionados con el capital humano, que brinden elementos para la toma de decisiones estratégicas.
- Traducir los modelos y mejores prácticas para la gestión del capital humano en la planeación estratégica orientada al logro de los objetivos de la organización.

### Objetivo

Formar maestros que posean conocimientos, habilidades y actitudes para:

Ejercer un liderazgo estratégico al dirigir los procesos de capital humano con base en la aplicación de las principales teorías y modelos del comportamiento humano en las organizaciones, para asegurar con ello, el cumplimiento de los objetivos estratégicos de la empresa en un marco de legalidad y responsabilidad social.

Plantear soluciones o mejoras integrales a los procesos y procedimientos del área de capital humano desde la estructura misma de la organización o bien, como asesor o consultor, sobre la base de sus conocimientos y habilidades en metodologías y técnicas para la gestión del capital humano desde una perspectiva estratégica.



### Plan de Estudios

#### Visión estratégica del capital humano

Mejores prácticas para la administración del capital humano.  
Sistemas de información sobre capital humano.  
Planeación estratégica del capital humano.  
Estrategias para la dirección del capital humano.  
Competencias ejecutivas.

#### Gestión del capital humano

Marcos de regulación para la gestión del capital humano.  
Gestión competitiva del capital humano.  
Captación, desarrollo y separación del capital humano.  
Comportamiento y efectividad organizacional.

#### Investigación para la toma de decisiones

Métodos de optimización para la toma de decisiones.  
Investigación para soluciones empresariales.

#### Ética y responsabilidad social

Ética y responsabilidad social de las organizaciones.

#### Modalidad

Mixta

#### Duración de la maestría

6 cuatrimestres

#### Duración del cuatrimestre

14 semanas

#### Créditos a cubrir

82.64

## Contenido



Objetivo  
Perfil de egreso  
Plan de estudios

Benjamín Franklin No. 45  
Col. Condesa, Alc. Cuauhtémoc  
Ciudad de México. CP 06140

800 LA SALLE ( 5272 553 )  
(52) 55 5278 9500 ext.- 1513  
promocion.posgrado@lasalle.mx  
☎ 55 2366 2469

**lasalle.mx**

Integrante de:

