

Maestría en Tecnologías de la Información  
en la Dirección de Negocios



**Eres la respuesta** que  
las empresas necesitan.

**Somos**  
la respuesta



### **A** Antecedentes académicos de ingreso:

Egresados de licenciaturas en las áreas Económico-Administrativa e Ingeniería y Tecnología.

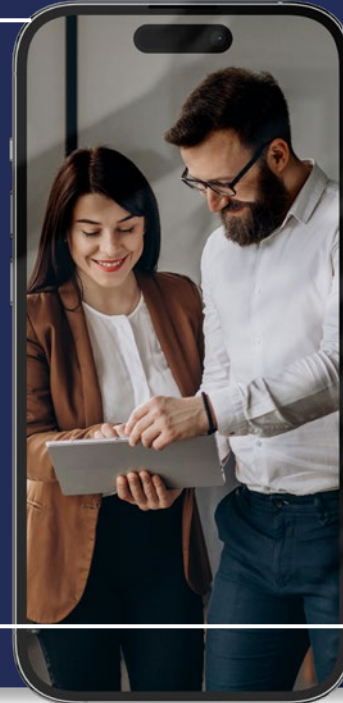
Egresados de licenciaturas de otras áreas de conocimiento, siempre y cuando cuenten con experiencia laboral comprobable en este campo.

Egresados de especialidades en el campo de las Tecnologías de Información.

### **Conocimientos**

Comprensión de textos en el idioma inglés.

Manejo de paquetes computacionales básicos y herramientas de internet.



## Perfil de egreso

Al término de la Maestría, las y los egresados serán capaces de:

- Coadyuvar al establecimiento de estrategias corporativas conforme a principios éticos y responsabilidad social, mediante la innovación tecnológica alineada a los objetivos de las organizaciones, a fin de optimar sus procesos, recursos y servicios.
- Proponer, diseñar e implantar servicios de tecnologías de información rentables, para apoyar la toma de decisiones organizacionales.
- Gestionar servicios tecnológicos flexibles con una visión estratégica organizacional, basados en modelos de gobierno y mejores prácticas internacionales, para coadyuvar a la generación de ventajas competitivas, al logro de objetivos establecidos y al desarrollo de una cultura tecnológica sustentable en las organizaciones.
- Ejercer un liderazgo estratégico que le permita integrar y dirigir equipos de trabajo orientados a la implantación exitosa de nuevas tecnologías, así como gestionar eficientemente portafolios, programas y proyectos de tecnologías de información, para lograr su óptimo nivel de funcionamiento y operación dentro de las organizaciones.
- Promover, liderar y coordinar el desarrollo de proyectos en tecnologías de información, siguiendo lineamientos metodológicos de investigación y disciplinarios, para brindar elementos sustentados para la toma de decisiones organizacionales en el campo.
- Establecer y gestionar procesos, procedimientos y esquemas de seguridad estratégicos que cumplan con la normativa nacional e internacional, para prevenir riesgos tecnológicos y de información, acreditando el uso de las TI dentro de un marco legal y ético.

### Objetivo

Formar maestros con saberes, habilidades y actitudes que les permitan dirigir, gestionar e implantar servicios soportados por las tecnologías de información, con base en las mejores prácticas internacionales y conforme a principios éticos y de responsabilidad social, para apoyar de manera eficiente y eficaz la generación de ventajas competitivas en diversas organizaciones; así como promover proyectos de innovación que coadyuven en la toma de decisiones y que contribuyan al desarrollo de una cultura tecnológica sustentable.



### Plan de Estudios

#### Administración

Mejores Prácticas y Administración de Servicios de Tecnologías de Información. Ciclo de Vida de los Servicios de Tecnologías de Información. Administración de Portafolios, Programas y Proyectos de Tecnologías de Información. Gobierno Corporativo y de Tecnologías de Información. Arquitectura Empresarial de las Tecnologías de Información.

#### Dirección

Metodologías y Calidad de Procesos. Modelos de Negocio y las Tecnologías de Información. Competencias Ejecutivas.

#### Ética e Investigación

Ética y Responsabilidad Social de las Organizaciones. Investigación para Soluciones Empresariales.

#### Seguridad de la Información

Gestión Estratégica de la Seguridad. Gestión de Riesgos.

#### Tratamiento de la Información

Diseño y Administración de Bases de Datos. Inteligencia de Negocios. Calidad en el Desarrollo de Aplicaciones.

Modalidad  
Mixta

Duración de la maestría  
6 cuatrimestres

Duración del cuatrimestre  
14 semanas

Créditos a cubrir  
90.54

## Contenido



Objetivo  
Perfil de egreso  
Plan de estudios

Benjamín Franklin No. 45  
Col. Condesa, Alc. Cuauhtémoc  
Ciudad de México. CP 06140

800 LA SALLE ( 5272 553 )  
(52) 55 5278 9500 ext.- 1513  
promocion.posgrado@lasalle.mx  
☎ 55 2366 2469

**lasalle.mx**

Integrante de:

